

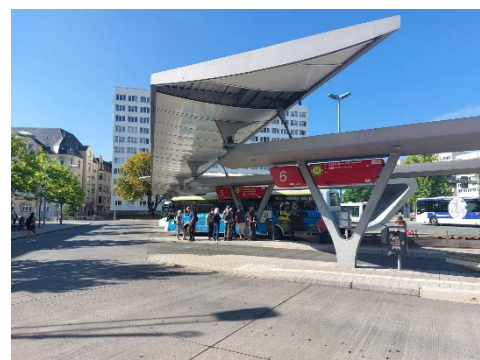
Anfahrt Rittergut Etdorf

Mit öffentlichen Verkehrsmitteln

Fahren Sie bis zum Hauptbahnhof Halle (Saale), steigen Sie dort aus und folgen Sie der Beschilderung „BUS“ bis zum Bahnhofsvorplatz. Dort laufen Sie links bis zur Unterführung und folgen den Schildern „ZOB“.



Der Bus 312 nach Etdorf, Alte Hauptstraße fährt **stündlich** direkt ab der ersten Plattform. Fahrzeit ca. 45 min.



In Etdorf steigen Sie aus dem Bus und gehen wenige Meter zurück und laufen dann links die Auffahrt zum Rittergut entlang. Direkt im ersten Gebäude links befindet sich der Saal, in dem unsere Konferenz „Zukunft des Landurlaubs“ stattfindet.



Mit dem Auto

Im Hof 1

06179 Teutschenthal-Etzdorf



Aus Teutschenthal kommend fahren Sie geradeaus (Anlieger frei/Zufahrt Gut Etzdorf), die Parkplätze am oberen Hofende sind ausgeschildert.

Aus der Gegenrichtung fahren Sie durch Etzdorf und an der Kreuzung vor dem Ortsausgang folgen Sie nicht der Hauptstraße, sondern biegen links ab (Anlieger frei/Zufahrt Gut Etzdorf).

